

# RH-PUSHER REIPAL AB HÖÖR



Vikt: 16 kg

Tillbehör: Bygel: 1400 kg

Fyrudds spets: 1400 kg

Lång krok: 1000 kg

Säkerhetsband: 900 kg

Avtagbar vev och infällbart handtag

**Max belastning 1400 kg**

Höjbar med vev 60 cm.



**Max belastning 1000 kg**

Höjbarhet med vev från  
12 – 70 cm utan omtag.

Utdragen över- och  
underdel 245 cm



**Max belastning med  
utdragen överdel 1000 kg**

**Max belastning 1000 kg**

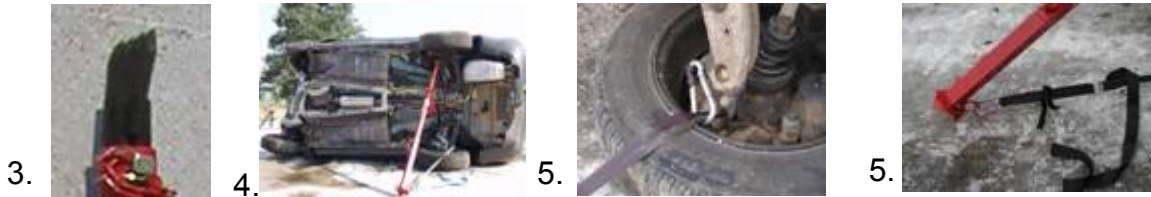
Med utdragen underdel är  
vevhöjden 110 cm

CE-märkt

# RH-PUSHER

## Fordon liggande på sida

1. Stabilisera med handkraft.
2. Stabilisera A-stolpen och C- eller D-stolpen med klossar för att få en bred bas.



3. Applicera fyr-udds tillbehöret på RH-Pusherns övre del.
4. Fixera RH-Pushern på baksidan. 1 eller 2 verktyg beroende på markförhållanden.
5. Fixera en låg fästpunkt, spänn ihop bandet.
6. Stabilisera fordonet med veven, lätt att efterspanna under räddningsarbetet.

**OBS: Rör inte spärren då Pushern monteras ner, veva endast bakåt!**

## Fordon liggande på tak



Applicera den långa "kroken" på Pushern.

1. Placera foten på tak-kanten eller på plattan då taket vinklar in för mycket.
2. För in kroken mot dörrkarmen. Justera höjden på den nedre sprinten för att utnyttja hela vevhöjden (ca 60 cm) utan omtag. Dörren är som starkast nära gångjärnsfästena.



3. Gör motsvarande på andra sidan eller använd cylinder om dörren går att öppna.



4. Klipp av B-stolparna och C-stolparna samtidigt som du höjer med RH-Pushern

# RH-PUSHER

## Andra alternativ...

Fordon liggande på tak



Fordon liggande på sida



Fordon stående på hjulen



**REIPAL AB**

**Box 183  
243 23 Höör  
Sverige**

Tel +46(0)413-249 48  
Fax +46(0)413-249 84  
[r.h@reipal.se](mailto:r.h@reipal.se) [info@reipal.se](mailto:info@reipal.se)